

- ۱- کدام یک جذب قطب جنوب آهن ربا تیغه ای نخواهد شد
- الف (میخ فولادی)
ب) قطب جنوب آهن ربای نعلی شکل
ج) میله ی آهنی
د) قطب شمال آهنربای تیغه ای دیگر
- ۲- به چند روش می توان آهن ربای موقتی ساخت ؟
- الف (الکتریکی)
ب) مالشی
ج) القایی
د) همه موارد
- ۳- دلیل ساختن آهن ربا دائمی به شکل نعل اسب کدام است ؟
- الف (کاهش نیروی مغناطیسی)
ب) آسان شدن کار آهن ربا
ج) افزایش نیروی مغناطیسی
د) دوام خاصیت مغناطیسی
- ۴- کدام یک از سنگ های زیر بر اثر گرما و فشار زیاد به وجود آمده است ؟
- الف (سنگ آهک)
ب) سنگ گچ
ج) خشت
د) سنگ مرمر
- ۵- اغلب سنگ های دگرگونی در کجا می توانند تشکیل شوند؟
- الف (در قله ی کوه های بلند)
ب) در اعماق دره
ج) در سطح بیابان
د) در درون زمین
- ۶- اگر شما بخواهید چای داغی را در لیوانی بریزید و بردارید و دستتان نسوزد ترجیح می دهید لیوان شما از چه جنسی باشد؟
- الف (آهنی)
ب) شیشه ای
ج) چوبی
د) طلایی
- ۷- کدام یک از مواد زیر رسانای گرماست ؟
- الف (شیشه)
ب) پلاستیک
ج) چوب
د) روی
- ۸- سنگهای کدام یک از کوه های زیر از نوع رسوبی هستند ؟
- الف (دماوند)
ب) زاگرس
ج) الوند
د) تفتان
- ۹- کدام یک از گزینه های زیر وظیفه راه های تنفسی نیست ؟
- الف (گرم کردن هوا)
ب) گرفتن گرد و غبار
ج) افزایش رطوبت
د) مبارزه با میکروب ها

نام درس: علوم

۱۰- مواد غذایی توسط به خون می رسند .

الف (شش ها ب) پلاکت ها ج) سلول های روده ی باریک د) گلبول قرمز
۱۱- کرمک در کجا زندگی می کند ؟

الف (ماهیچه های گاو ب) روده ی انسان ج) علوفه د) روده ی گاو
۱۲- کدام یک از کرم های زیر انگل نیستند ؟

الف (کرم لوله ای ب) زالو ج) کرمک د) کرم خاکی
۱۳- هشت پا ، خرخاکی و کفشدوزک به ترتیب جزء کدام گروهها هستند ؟

الف (کیسه تنان - خار تنان - حشرات ب) نرم تنان - بند پایان - خارتنان
ج) اسفنج ها - کیسه تنان - حشرات د) نرم تنان - سخت پوستان - بند پایان
۱۴- میگو جز کدام دسته بی مهرگان زیر است ؟

الف (حشرات ب) نرم تنان ج) سخت پوستان د) کرم ها
۱۵- گیاهان دانه دار به چه شکلی طبقه بندی می شوند ؟

الف (گل دار - میوه دار ب) مخروط دار - بی دانه ج) مخروط دار - گل دار د) خزه - هاگدان
۱۶- به روابط غذایی که بین یک تولید کننده و چند مصرف کننده برقرار می شود می گویند

الف (اکوسیستم ب) زنجیره ی غذایی ج) شبکه ی غذایی د) زیستگاه
۱۷- گیاهان برای غذا سازی به کدام مورد نیاز ندارند ؟

الف (اکسیژن ب) کربن دی اکسید ج) نورخورشید د) آب
۱۸- کدام یک از موجودات زیر نمی تواند در حلقه ی آخر زنجیره ی غذایی قرار بگیرد ؟

الف (ملخ ب) قورباغه ج) گندم د) مار

- ۱- وقتی قطبهای هم نام دو آهن ربا را به هم نزدیک می کنیم همدیگر را می کنند
- ۲- به میخی که به وسیله ی باتری و مقداری سیم آهن ربا شده باشد آهن ربا ی می گویند
- ۳- به دوسر آهن ربا آهن ربا می گویند
- ۴- دفاع بدن در برابر میکروب ها وظیفه ی است
- ۵- به رگ هایی که از قلب خارج و به اندام ها می روند می گویند
- ۶- رگ هایی که خون را به قلب برمی گردانند نام دارند
- ۷- کرم کدو از گروه کرم های است که در انسان زندگی می کند
- ۸- جانوران بی مهره هستند که ساکن دریا بوده و حرکت نمی کنند .
- ۹- فراوان ترین گروه بند پایان هستند
- ۱۰- بیشترین گروه بی مهره ها را تشکیل می دهند
- ۱۱- عروس دریایی یک جانور بی مهره از گروه است

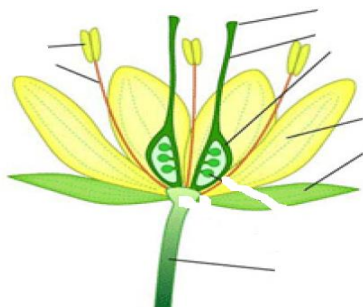
پاسخ دهید

- ۱- رسانا و نارسانا گرمایی بودن اجسام زیر را مشخص کنید
سوزن : آب مقطر : سیم مسی : دسته پلاستیکی آچار :
- ۲- اندام اصلی تنفس را ببرید و وظیفه آن را بنویسید؟
- ۳- چگونه می توان به کمک باتری و سیم و میخ آهن ربای الکتریکی قوی تری ساخت ؟
- ۴- بی مهره ها به چند دسته تقسیم می شوند. نام ببرید
- ۵- دم و بازدم را تعریف کنید.
- ۶- تعادل گرمایی چیست؟
- ۷- فرق گیاهان دولپه و تک لپه را بنویسید؟ (چهار مورد)

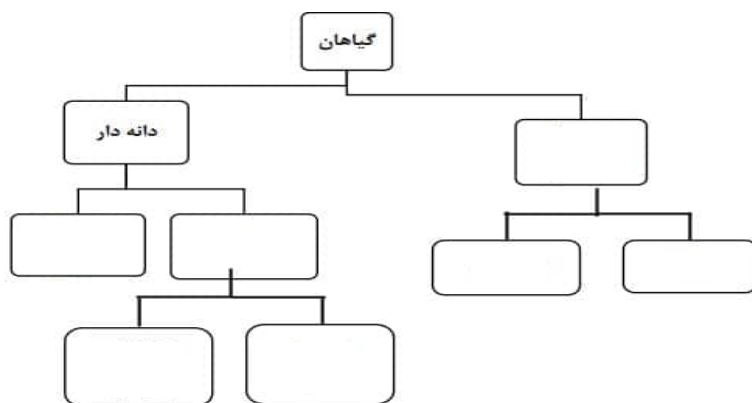
نام و نام خانوادگی:
تاریخ:

نام درس: علوم

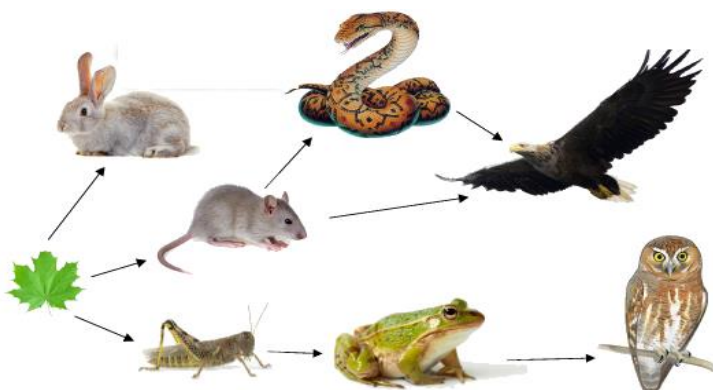
۸- نام قسمت‌های خواسته شده را در شکل روبرو بنویسید



۹- طبقه بندی گیاهان را بنویسید؟



۱۰- شبکه غذایی زیر از چند زنجیره غذایی تشکیل شده آنها را بنویسید؟ (چهار زنجیره بصورت فلش با نام جانور بنویسید)



پیاموز | Biamoz.com

بزرگترین مرجع آموزشی و نمونه سوالات درسی تمامی مقاطع

شامل انواع | نمونه سوالات | فصل به فصل | پایان ترم | جزوه |

ویدئوهای آموزشی | گام به گام | طرح درس | طرح جابر | و ...

اینستاگرام

گروه تلگرام

کانال تلگرام

برای ورود به هر پایه در سایت ما روی اسم آن کلیک کنید

دبستان

اول	دوم	سوم	چهارم	پنجم	ششم
-----	-----	-----	-------	------	-----

متوسطه اول

هفتم	هشتم	نهم
------	------	-----

متوسطه دوم

دهم	یازدهم	دوازدهم
-----	--------	---------